



**Yamhill 카운티  
유권자용 팸플릿  
한국어판  
2026년 5월**



## Yamhill 카운티 서기 (Yamhill County Clerk)

414 NE Evans St, McMinnville, OR 97128-4607

전화 (503) 434-7518 • 팩스 (503) 434-7520

[clerk@YamhillCounty.gov](mailto:clerk@YamhillCounty.gov)

### Yamhill 카운티 유권자 귀중

Yamhill 카운티 유권자용 팸플릿은 지역 후보와 법안에 대한 공정한 정보를 제공하고 유권자를 교육하기 위해 발행되었습니다. 후보자는 자신의 입후보에 관한 사진과 성명서를 유권자용 팸플릿에 표시될 목적으로 제출할 필요가 없습니다. 본 팸플릿 내 모든 후보 성명서와 법안 논쟁은 수수료를 지불하고 제출되었습니다.

투표용지는 2026년 4월 29일 수요일부터 등록된 유권자에게 각각 우편 발송됩니다. 다음은 유의하셔야 할 몇 가지 사항입니다.

- **2026년 5월 19일 화요일 오후 8시까지** 투표용지를 우편요금이 지불된 반송 봉투에 넣어 **우편 발송**하거나 공식 투표용지 투입함에 **넣으십시오**. 미국 우편 공사(United States Postal Service USPS)에서 우편 발송한 투표용지에는 선거일이 지나기 전에 발송되었음을 표시하는 식별 가능한 소인(또는 USPS 식별자)이 있어야 하며, 선거일 후 7일 이내에 서기 사무실에 도착해야 합니다. 직접 투표한 투표용지를 지역 우체국 창구로 반환할 시 수동 소인을 요청할 수 있습니다.
- 공식 투표용지 투입함은 2026년 4월 29일 수요일에 개방됩니다. 웹사이트(<https://yamhillcounty.gov/407/Ballot-Drop-Box-Sites>)에서 공식 투표용지 투입함 장소 페이지 또는 유권자용 팸플릿을 통해 가까운 장소를 확인하십시오.
- 2026년 5월 19일 예비선거는 등록된 민주당(Democrat) 및 공화당(Republican) 소속 유권자를 위한 비공개 정당 예비선거입니다. 이는 간단히 말해 등록된 민주당 소속 유권자는 민주당 및 무소속 후보자와 법안에 투표하고, 등록된



# Yamhill 카운티 유권자용 팸플릿 한국어판

공화당 소속 유권자는 공화당 및 무소속 후보자와 법안에 투표하는 것을 의미합니다. 등록된 모든 유권자는 무소속 후보자와 법안에 투표합니다. 소속 정당 변경 마감일은 2026년 4월 28일 화요일입니다.

- 본 유권자용 팸플릿 내 모든 후보자와 법안 내용이 투표용지에 표시되지는 않습니다. 거주지 주소에 따라 투표할 수 있는 지역구가 정해집니다. 귀하의 공식 투표용지에는 귀하의 거주지와 소속 정당에 따라 투표할 자격을 갖춘 사안만이 표시됩니다.
- 본 유권자용 팸플릿은 본 선거에 등록된 모든 Yamhill 카운티 법안 및 경선에 대한 내용을 포함하고 있으며, 등록 자격과 관계없이 Yamhill 카운티 내 각 가구에 우편 발송되었습니다. 따라서 팸플릿을 수령했다는 사실만으로 등록된 유권자임을 의미하지는 않습니다. 현재 2026년 5월 19일 예비선거를 위해 Oregon 주의 투표를 위한 등록을 진행하지 않은 시민의 등록 마감일은 **2026년 4월 28일 화요일**입니다.
- 우편에 의한 투표용지는 직접 전달할 수 없습니다. 주소를 확인하거나 업데이트하려면 [oregonvotes.gov/myvote](https://oregonvotes.gov/myvote) 또는 414 NE Evans St, McMinnville OR 97128에 직접 방문하십시오. 유권자의 주소로 더 이상 투표용지를 받지 말아야 할 사람에게 유권자의 거주지로 투표용지가 배달된 경우, 봉투에 "RETURN"(반송)이라고 쓰고 우편함에 다시 넣거나 공식 투표용지 투표함에 넣으십시오.
- **반드시 투표용지 반송용 봉투에 서명하는 것을 잊지 마십시오.** 각 유권자의 투표용지 반송 봉투에 있는 서명은 유권자 문서상의 서명과 대조하여 확인합니다. 투표용지가 집계되기 전에 서명이 일치해야 합니다. 서명이 변경된 경우 유권자 등록 정보를 갱신하시길 바랍니다.
- 반송 마감일은 **2026년 5월 19일 화요일 오후 8시**이며, 투표한 투표용지를 서명한 투표용지 반송 봉투에 넣어 반송하십시오. 계획을 세워 투표한 후 반드시 투표용지 반송 봉투에 서명하시길 바랍니다!

귀하의 유권자 등록 상태 또는 선거 절차에 관한 질문이 있으신가요? 선거 사무소에 503-434-7518번으로 전화하거나 [clerk@yamhillcounty.gov](mailto:clerk@yamhillcounty.gov)로 이메일을 보내주시기 바랍니다.

## 유의 사항

카운티 유권자용 팸플릿의 시작 부분입니다. 이 공동 유권자용 팸플릿에서 카운티 부분은 주 부분의 가운데에 삽입되어 있습니다. 카운티 유권자용 팸플릿의 각 페이지에는 바깥쪽 가장자리에 회색 막대가 명확하게 표시되어 있습니다. 본 팸플릿 내 카운티 부분에 포함된 모든 정보는 Yamhill 카운티 서기가 수집하고 인쇄하였습니다.



## 투표 정보

### 투표 등록

2026년 5월 19일 예비선거 투표 자격을 얻으려면, 작성 완료한 유권자 등록 카드가 Yamhill 카운티 서기 사무실(Yamhill County Clerk's Office)에서 접수되거나 2026년 4월 28일까지의 소인이 찍혀야 합니다.

**Oregon에서 투표를 위한 등록을 위해서는 다음 조건을 충족해야 합니다.**

- Oregon 거주민입니다.
- 미국 시민권자입니다.
- 선거일 기준 만 18세 이상입니다.

**다음에 해당되면 등록 업데이트를 해야 합니다.**

- 거주지나 우편 수신 주소가 변경될 때
- 이름 또는 서명이 변경된 경우
- 소속 정당이 변경될 때

[www.oregonvotes.gov](http://www.oregonvotes.gov)에서 투표 등록 또는 등록 갱신이 가능합니다.

### 장애인 유권자

투표 또는 투표용지에 대한 지원이 필요한 경우 Yamhill 카운티 선거 사무소(Yamhill County Elections Office)에 (503) 434-7518번 또는 (503) 554-7850번(Newberg 무료 통화) 또는 TTY (800) 735-2900번으로 전화하십시오. 투표를 지원하기 위해 직원을 파견합니다. 고용주나 노조와 관련이 없는 지인, 가족 또는 기타 신뢰할 수 있는 사람에게 투표 작성을 지원할 수 있는 권한을 부여할 수 있습니다. (ORS 254.445)

### 대체 투표용지 요청

투표용지에 실수를 했거나 투표용지가 어떤 식으로 훼손 또는 분실된 경우, Yamhill

# Yamhill 카운티 유권자용 팸플릿 한국어판

카운티 서기 사무실(Yamhill County Clerk's Office)에 (503) 434-7518 또는 (503) 554-7850(Newberg 무료 전화)으로 연락하여 대체 투표용지를 요청하십시오.

기존 투표용지 패킷은 선거 30일 전에 준비됩니다. 기존 투표용지 패킷이 준비된 후 등록 정보(주소, 이름, 소속 정당)가 변경될 경우 기존 투표용지 패킷은 비활성화되고 새로운 투표용지 패킷이 발급됩니다. 새로운 투표용지 패킷에는 투표 용지 반송 봉투 주소 위 바코드 사이에 "reissued"(재발급) 또는 "replacement"(교체)가 인쇄되어 있습니다. 반드시 가장 최근에 수령한 투표용지에 투표하십시오. 비활성화된 투표용지 패킷은 무효입니다.

## 투표 지침

투표용지 패킷을 확인해 다음 항목이 포함되어 있는지를 확인하십시오.

- 인쇄된 투표용지
- 유권자용 팸플릿 삽입
- 우편요금이 지불된 보라색 봉투(서명하여 투표한 투표용지와 함께 반송)
- **투표용지 반송 봉투에 서명하는 것을 잊지 마십시오!**

### **투표한 투표용지 반송 준비:**

- 보안 커버가 포함되고 우편요금이 지불된 투표용지 반송 봉투에 투표 용지를 넣으십시오. 선거관리 직원은 투표 비밀을 보장합니다
- 투표용지 반송 봉투에 반드시 **서명**해야 합니다. 반송 봉투의 유권자 진술서를 읽고 해당 서명란에 서명하십시오. 투표용지 반송 봉투에 서명하지 않을 시 투표용지를 개표하지 않습니다. 모든 서명은 유권자의 등록 서명과 대조하여 확인하며 서명이 일치해야만 투표용지를 개표합니다. 서명이 변경된 경우 유권자 등록 정보를 갱신하시길 바랍니다.
- 투표한 투표용지는 우편으로 반송하거나(우표 불필요) 공식 투표 장소로 2026년 5월 19일 화요일 오후 8시까지 제출하십시오. 우편으로 반송하는 투표용지는 선거일 오후 8시까지 미국 우편 공사(United States Postal Service USPS)의 소인이 찍혀야 하며, 7일 이내에 서기 사무실에 도착해야 합니다.

## 투표용지 추적:

- 투표용지 상태를 추적하려면 <https://yamhillcounty.ballottrax.net/voter/>에서 Ballottrax에 등록할 수 있습니다. 또는 <https://sos.oregon.gov/voting/pages/myvote.aspx?lang=en>에서 “My Vote” (내 투표)를 통해 해당 정보를 확인할 수도 있습니다.

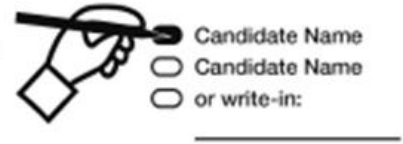
## 고지사항:

후보자, 정당, 선거인 집회 또는 법안을 지지하거나 반대하는 사람이 제출한 진술이나 논쟁에 제공된 정보는 정확성이나 진실성이 검증되지 않았으며 Yamhill 카운티의 승인으로 여겨지지 않습니다.

## 투표 방법:

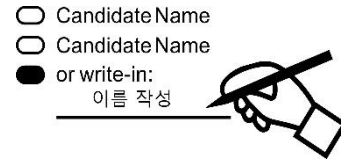
### 1. 투표용지 작성

투표하려면 볼펜(파란색 또는 검은색)으로 선택 항목 옆의 상자를 완전히 채우십시오. 싸인펜을 사용하지 마십시오.



투표용지에 기재되지 않은 후보자에게 투표하려면 "write-in"(기명)란 옆의 상자를 메운 다음 해당란에 후보자의 이름을 정자로 작성하십시오. 투표용지에 이미 있는 후보자의 이름을 작성하지 마십시오.

모든 경선에 투표할 필요는 없습니다. 투표한 사항은 개표에 반영됩니다.

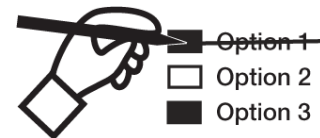


각 경선의 선택사항을 올바르게 표시했는지 확인합니다. 공식 투표용지에는 투표용지 양쪽 면에 경선 및/또는 법안 내용이 인쇄되어 있을 수 있습니다.

### 2. 오류 확인

허용된 수를 초과하여 투표한 경우, 해당 경선에서 투표용지가 개표에 반영되지 않습니다.

각 경선의 선택 사항을 변경하려면 기존 선택 사항에 실선을 긋고 다른 선택 사항에 표시하십시오.

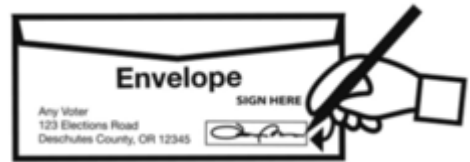


실수한 경우 Yamhill 카운티 선거 사무소(Yamhill County Elections Office)에 전화하십시오.

### 3. 반환 봉투 서명

반송 봉투에 서명하지 않을 시 투표용지를 개표하지 않습니다.

본 기관은 각 봉투의 서명을 모두 유권자 파일에 등록된 서명과 대조합니다.



본인의 투표용지만 투표용지 반송 봉투에 넣으십시오(타인의 투표용지 불가). 2개 이상의 투표용지를 넣은 봉투가 접수될 시 동봉된 모든 투표용지는 개표에 반영되지 않습니다.

### 4. 투표용지 반송

- 귀하의 서명이 있고, 우편요금이 지불된 투표용지 반송 봉투를 사용해 우편 발송합니다(우표 불필요).
- 소인이 있어야 개표에 반영됩니다! 선거일까지 우편 반송된 투표용지는 우체국 소인(또는 USPS 지표)이 찍혀있어야 하며, 선거일 이후 7일째 되는 날까지 도착해야 개표에 반영됩니다. 선거일 일주일 전에 투표용지를 우편으로 발송하시기를 권장합니다. 또는 지역 우체국 창구에 직접 투표한 투표용지를 반환할 시 수동 소인을 요청할 수도 있습니다. 투표 계획을 세우십시오!
- 선거일 오후 8시 전까지 공식 투표용지 투입 장소에 투입합니다. 우편 요금은 필요하지 않습니다.
- Yamhill 카운티 선거 사무소(Yamhill County Elections Office)(414 NE Evans St., McMinnville)에 제출합니다. 선거일 오후 8시 전까지 제출해야 합니다.

## Oregon주는 비공개 Oregon 예비선거를 개최합니다

Oregon 주에서는 2026년 5월 19일 비공개 정당 예비선거가 열립니다.

주요 정당(민주당(Democratic Party) 또는 공화당(Republican Party)) 예비선거에 투표하려면 선거일 21일 전에 해당 정당에 등록해야 합니다.

2026년 5월 19일 예비선거에서 정당별 예비선거 투표용지(민주당(Democratic) 또는 공화당(Republican))에 기재되는 다수당 소속 공직에는 미국 상원의원, 미국 하원의원, 주지사, 주 상원의원, 주 하원의원이 포함되며, 이와 함께 무소속 후보자 및 법안도 포함됩니다. 다수당에 등록된 유권자만이 당원 소속 공직이 표기된 투표용지를 받게 됩니다.

무소속 또는 소수당 소속으로 등록된 유권자는 2026년 5월 19일 예비선거에서 무소속 후보자와 법안이 표기된 투표용지를 받게 됩니다.

유권자 등록 및 정당 선택 마감일은 2026년 4월 28일입니다. 투표를 위한 등록을 하거나 정보를 업데이트하려면 [oregonvotes.gov](https://oregonvotes.gov)를 방문하십시오.

## 투표용지를 추적하세요



**투표 현황 알림을 받으려면 오늘 등록하십시오!**

Yamhill 카운티 서기는 i3Logix와 협력하여 Yamhill 카운티 유권자에게 투표용지 상태에 관한 **무료** 알림 서비스를 제공합니다.

각 투표용지 처리 단계에서 알림을 받아 보십시오. 투표한 투표용지가 우편 발송되어 접수될 시 유권자에게 문자, 이메일 또는 음성 알림이 전송됩니다.

투표용지 봉투에 서명하는 것을 잊었거나 서명이 일치하지 않을 시 **ballottrax** 필요한 우편 발송 외에도 시스템을 통해 알림이 전송됩니다. 유권자는 투표 개표를 보장하기 위한 조치를 취할 수 있습니다. 투표는 기밀로 유지됩니다.

**오늘 등록하여 메시지를 받아보십시오.**

*전화 서비스 업체로부터 문자 메시지 요금이 부과될 수 있습니다.*

**본 무료 서비스에 등록하려면 다음 사이트**

**방문:**

<https://yamhillcounty.ballottrax.net/voter/>

*(외부 링크)*

본 서비스에 대해 궁금한 점이 있을 시 Yamhill 카운티 선거 사무소(Yamhill County Elections)에

(503) 434-7518번 또는 (503) 554-7850번(Newberg 무료 전화), TTY (800) 735-2900번 또는 이메일 [elections@yamhillcounty.gov](mailto:elections@yamhillcounty.gov)로 연락하시길 바랍니다.

QR코드를 스캔하여 오늘 등록하십시오!



## Yamhill 카운티 공식 투표용지 투입 장소

모든 투표용지 투입 장소 주 7일 24시간 운영

2026년 4월 29일 수요일 운영 시작

모든 투표용지 투입 장소 2025년 5월 20일 화요일 선거일

2026년 5월 19일 화요일

*\*차량으로 접근 가능한 투표용지 투입함*

**오늘 바로 투표하십시오!**

근처 투입 장소 확인: <https://yamhillcounty.gov/407/ballot-drop-sites>

### **Amity**

\*Amity 시립 도서관(Amity City Library)

주차장

307 S Trade Street

### **Carlton**

Carlton 시민 회관(Carlton Civic Center)

191 E Main Street

### **Dayton**

Dayton 시청(Dayton City Hall)

416 Ferry Street

### **Dundee**

\*Dundee 시청(Dundee City Hall)

620 SW 5th Street

## **Lafayette**

Lafayette 시청(Lafayette City Hall)

486 3rd Street (99W)

## **McMinnville**

Chemeketa - McMinnville 캠퍼스(Chemeketa - McMinnville Campus)

288 NE Norton Lane

법원 청사(내부 로비)

535 NE 5th Street

정규 업무 시간 중 이용 가능

\*법원 청사 드라이브스루 투표함

법원 청사 주차장 동쪽 끝, 5th 및 Ford Streets으로 진입

\*McMinnville 도서관(McMinnville Library)

225 NW Adams Street

Yamhill 카운티 사무관 사무실(Yamhill County Clerk's Office)(외부 및 내부 로비에  
위치한 투입함)

414 NE Evans Street

*로비의 기표소 이용 가능*

## **Newberg**

\*Newberg 공공 안전 건물(Newberg Public Safety)

401 E 3rd Street

\*Jaquith 공원 - 서쪽(Jaquith Park - West)

1215 N Main Street

\*PCC - Newberg 센터(PCC - Newberg Center)

135 Werth Boulevard

## **Sheridan**

\*Sheridan 시청(Sheridan City Hall)

120 SW Mill Street

## **Willamina**

Willamina 시청(Willamina City Hall)

411 NE C Street

## **Yamhill**

Yamhill 시청(Yamhill City Hall)

205 S Maple Street

## **소인이 있어야 개표됩니다!**

Oregon 선거 담당자는 2022년 1월 1일 이후 선거일까지의 소인이 찍힌 봉투가 USPS를 통해 사무실에 도착할 시 투표용지를 접수하고 처리할 수 있게 되었습니다.

- 투표 봉투에는 반드시 서명이 있어야 합니다
- 봉투에는 선거일까지의 소인(또는 USPS 지표)이 있어야 합니다.
- 봉투는 선거일 이후 7일 이내에 도착해야 합니다.

## 법안 36-239

# Newberg 제29J 교육구(Newberg School District 29J)

동네 학교 및 교사, 학급 규모 보존을 위한 5년 부담금

### 의제:

지역구가 동네 학교 및 교사, 학급 규모 보존을 위해 2026~2027년부터 5년간 평가액 1,000달러당 1.20달러의 부담금을 부과하는 데 동의하십니까? 본 법안으로 인해 재산세가 3% 넘게 오를 수 있습니다.

### 요약:

Newberg 제29J 교육구(Newberg School District 29J)는 2026~2027학년도에 약 450만 달러가 부족할 것으로 예상합니다. 해당 부족분은 학년도 일정을 정상 수준으로 회복하는 비용과 물가 상승 및 기타 필수 비용, 부족한 주 자금 지원, 불충분한 준비금(2023~2024년 경제난 이후 사용)을 반영합니다.

축소 대상에는 다음 사항이 포함될 수 있습니다.

- 동네 학교 2곳 폐교
- 정규직 교사 직책 25명
- 정규직 비교직 직책 10명
- 등교일 5일
- 학업 프로그래밍 및 지원 서비스의 상실

승인될 시 지역 학교 부담금을 통해 5년간 매년 약 600만 달러의 자금이 현재 운영 수준을 유지하는 데 지원되며, 지원 대상에는 다음 사항이 포함됩니다.

- 기존 동네 학교
- 교사 직책
- 합리적인 학급 규모
- 완전한 학년도 일정

- 향후 자금 부족분 관리를 위한 충분한 준비금

자금은 별도의 하위 계정에 편성되며, 시민 예산 위원회 및 학교 이사회의 감독을 통해 지출을 감시하여 유권자가 승인한 대로 자금이 사용되는지 확인할 예정입니다.

부담금은 운영 및 건물 보수 또는 유지 관리에 사용되지 않습니다. 자금 지출 내역은 지역구의 연간 제삼자 감사 대상에 포함됩니다.

본 부담금을 통해 5년간 약 3,250만 달러가 총당됩니다. 연도별 예상 총액은 2026~2027년 610만 달러, 2027~2028년 630만 달러, 2028~2029년 650만 달러, 2029~2030년 670만 달러, 2030~2031년 690만 달러입니다. 이 법안에 따른 예상 조세 비용은 추산 당시 카운티 평가자가 제공한 최선의 정보를 기반으로 한 '추산치'일 뿐이며, 조기 납부 할인, 압축, 징수율의 영향을 반영할 수 있습니다.

## 사유서:

Newberg-Dundee 공립 학교들(Newberg-Dundee Public Schools)의 경우 Newberg와 Dundee 시, 주로 Yamhill 카운티의 초등학교 6곳, 중학교 2곳, 고등학교 2곳 등 학교 10곳에 걸쳐 약 4,000명의 학생을 수용합니다.

## 대상

Newberg 제29J 교육구(Newberg School District No. 29J) 이사회는 유권자에게 5년간의 지역 선택 부담금을 상정했습니다. 부담금 투표는 2026년 5월 19일로 예정되어 있으며, 승인될 시 2026~2027학년도에 개시되어 2030~2031학년도에 종료됩니다.

## 배경 및 목적

Newberg 제29J 교육구(Newberg School District 29J)는 2026~2027학년도에 약 450만 달러가 부족할 것으로 예상합니다. 해당 부족분은 학년도 일정을 정상 수준으로 회복하는 비용과 물가 상승 및 기타 필수 비용, 불충분한 주 자금 지원, 2023~2024년 경제난 당시 소진한 준비금을 반영합니다. 지역구는 이미 정규직 환산 기준 76.75명 규모 축소, 내부 자금 관리 강화, 건물 재량 자금 20% 삭감, 교직원 규모 동결 등 상당한 비용 절약 단계를 진행한 상황입니다.

## 부담금 부재 시 잠재적 영향

지역 선택 부담금 부재 시 지역구는 추가 감축이 필요할 것으로 예상되며, 이에는 다음 사항이 포함될 수 있습니다.

- 동네 학교 폐교
- 정규직 교사 25명 감축
- 정규직 비교직 직원 10명 감축
- 학업 일정 중 등교일 5일 축소
- 학업 프로그래밍 및 학생 지원 축소

## 부담금 사용 대상

부담금 수익은 전적으로 Newberg 학생을 위해 사용되며 주 학교 자금 지원 방식에 따른 주 배분 대상으로 지정되지 않습니다. 부담금은 운영 및 건물 보수 또는 유지 관리에 사용되지 않습니다. 자금 지원 대상에는 다음 사항이 포함됩니다.

- 기존 동네 학교 보존
- 교사 직책 유지
- 합리적인 학급 규모
- 완전한 학년도 일정
- 향후 자금 부족분 관리를 위한 충분한 준비금

## 책임 및 감독

지역구는 부담금 징수를 위한 전용 자금 계좌를 개설하여 상세한 회계 및 투명성을 보장할 계획입니다. 지출 내역은 지역구의 연례 제삼자 감사 대상에 포함됩니다. 시민 예산 위원회와 학교 위원회는 감독을 통해 자금이 유권자가 의도한 대로 사용되는지를 검증합니다. 부담금은 운영 및 건물 보수 또는 유지 관리에 사용되지 않습니다.

## 비용 정보

통과될 시 제안된 Newberg 학교 부담금을 통해 5년간 지역구 내에서 과세 평가액 1,000달러당 1.20달러를 초과하지 않는 수준으로 약 610만 달러를 조달하게 됩니다. 예를 들어 Newberg-Dundee 교육구(Newberg-Dundee School District) 내 평균 평가액 33만 달러의 주택 소유자는 매달 약 33.00달러를 납부하게 됩니다.

실제 징수액은 지역구 내 부동산 평가액과 실제 시장 가치에 따라 변경됩니다.

부담금을 통해 연간 약 600만 달러, 5년간 총 3,250만 달러를 충당할 것으로  
예상됩니다. 연간 예상 총금액은 2026~2027년 610만 달러, 2027년~2028년 630만  
달러, 2028~2029년 650만 달러, 2029~2030년 670만 달러, 2030~2031년 690만  
달러입니다.

[NewbergSchoolsLevy.org](http://NewbergSchoolsLevy.org)에서 자세히 확인하십시오.

(본 정보 제공자: David Parker, 교육감, Newberg 교육구 29J(Newberg School District  
29J))



## 법안 36-240

# Sheridan 비도시 지역 소방 보호 지구(Sheridan Rural Fire Protection District)

소방 지구 운영을 위한 5년 지역 선택 부담금

### 의제:

해당 지역구가 2026~2027 회계연도부터 5년간 지역구 운영 자금을 마련하기 위해 평가액 1,000달러당 1.6712달러의 세금을 부과하는 데 동의하십니까? 본 법안으로 인해 재산세가 3% 넘게 오를 수 있습니다.

### 요약:

본 법안을 통해 Sheridan 비도시 지역 소방 보호 지구(Sheridan Rural Fire Protection District)는 신규 지역 선택 부담금을 부과해 다음을 포함한 지역구 운영을 지원할 수 있습니다.

- 인력 충원
- 추가 응급 의료 이송 서비스 및 의료 용품 비용
- 차량 및 소방서 유지 관리

지역구는 145제곱마일 크기의 서비스 구역에서 1만 명 이상의 인구를 대상으로 서비스를 제공합니다. 제안된 선택 부담금은 평가액 1,000달러당 0.88달러인 기존 선택 부담금을 대체합니다. 기존 선택 부담금은 2022년 5월에 유권자의 승인을 받았으며 2027년 만료됩니다. 본 법안이 승인될 시 2022년 승인된 부담금 금액은 더 이상 부과되지 않습니다. 본 법안이 승인되지 않을 시 2022년 승인된 부담금에 따라 산정되는 금액은 만료될 때까지 계속해서 부과됩니다.

평가액이 30만 달러인 주택의 경우 납부 비용은 매년 501.36달러로 추산됩니다.

본 부담금을 통해 각 회계 연도에 다음 금액이 모금될 것으로 추정합니다:

2026~2027회계연도 - 1,051,976.00달러, 2027~2028회계연도 - 1,078,275.00달러,

# Yamhill 카운티 유권자용 팸플릿 한국어판

2028~2029회계연도 - 1,105,232.00달러, 2029~2030회계연도 - 1,132,863.00달러,  
2030~2031회계연도 - 1,161,184.00회계연도, 5년간 총 5,529,530.00달러.

이 법안에 따른 예상 조세 비용은 추산 당시 카운티 평가관이 제공한 최선의 정보를 기반으로 한 '추산치'일 뿐이며, 조기 납부 할인, 압축, 징수율의 영향을 반영할 수 있습니다.

## 사유서:

### **Sheridan 소방 지구(Sheridan Fire District) – 일반 운영, 인력 충원, 자원봉사 프로그램, 건물 및 차량 유지 관리 비용을 위한 지역 선택 부담금**

Sheridan 소방 지구(Sheridan Fire District)는 현행 부담금에서 **0.7912달러**가 인상된 5년간의 지역 선택 부담금에 대해 유권자 승인을 요청합니다. 본 부담금을 통해 구급차 서비스 지속, 소방 대응 인력 충원, 거주민 자원봉사 프로그램 시행, 일반 운영 지원을 위한 자금을 마련하게 됩니다.

#### **1. 구급차 및 소방 대응 인력**

Medicare 및 Medicaid 상환율이 하락함에 따라 구급차 프로그램은 더 이상 서비스 비용만으로 자체 운영될 수 없어 부담금 지원이 꼭 필요합니다.

부담금을 통해 지역구는 상급 구명 처치(Advanced Life Support ALS) 구급차를 유지하고 소방 대응 수요를 위한 인력을 유지 또는 충원할 수 있습니다.

#### **2. 대응 강화를 위한 거주민 자원봉사 프로그램**

부담금은 지역구 거주민 자원봉사 프로그램 복구를 지원하며, 2026년 가을에 다시 개시될 예정입니다. 본 프로그램은 과거 Sheridan 소방 지구(Sheridan Fire District) 내에서 운영되었으며, 비상 대응 능력을 보충하는 데 핵심적인 역할을 수행했습니다.

#### **3. 일반 운영 및 유지 관리**

의료 용품 비용 상승, 배상 책임 보험, 물가 상승, 자금 지원 없는 명령으로 인해 지역구는 최소 운영 수준 미만의 인력으로 소방 대응을 운영하는 동시에 운영

# Yamhill 카운티 유권자용 팸플릿 한국어판

예산을 삭감해야 했습니다. 인력은 지역구의 가장 비싼 자산이며, 차량 유지 관리 수요는 증가하고 있습니다. 부담금은 인력, 비용, 차량 유지 관리, 건물 보존 등 지역구 운영에 자금을 지원합니다.

## 지역구 자금 지원

지역구는 영구적인 재산세 과세표준과 유권자가 승인한 지역 선택 부담금, 점검 수수료, 서비스 계약, 보조금, 사용자 수수료를 통해 자금을 지원받습니다. 소방 지구는 시, 카운티 또는 주 정부로부터 운영 자금을 지원받지 **않습니다**.

본 지역구의 현재 예산에는 **75만 달러~80만 달러**의 평균 연간 구급차 수익과 **1,153,853달러**의 연간 재산세 수익이 포함됩니다. 2025년에 구급차는 **1,304건**의 사건에 대응했으며, 비용은 현행 예산의 약 **65%**에 해당합니다.

구급차는 평균적으로 연간 **230만 달러**를 청구하지만, Medicare 및 Medicaid 또는 기타 보험 제공자가 미지급하거나 인정하지 않는 청구로 인해 약 **150만 달러**를 회수 불가능한 비용으로 처리해야 합니다.

결과적으로 본 지역구는 현재 매년 **35만 달러~40만 달러**의 재산세를 사용해 구급차 서비스 제공을 위한 잔여 비용을 처리하고 있습니다. 이는 확보한 전체 세수의 약 **35%**에 해당합니다.

이에 따라 지역구는 소방 지구 내 소방서 세 곳, 차량 14대, 행정 직원, 자원봉사 프로그램, 의무 교육, 유효 기간이 임박한 보호용 장비, 자금 지원이 없는 정부 명령 및 소방서장 인건비를 운영하고 유지하기 위해 적자 상태에 놓이게 되었습니다.

## 재산세 납세자 부담 비용

제안된 총 부담금 비율은 **평가 가치 1,000달러당 1.6712달러**입니다. 예를 들어 평가액이 **20만 달러**인 부동산 소유자는 **매년 약 334.24달러** 또는 **매달 27.85달러**를 납부하게 됩니다. 이는 현행 부담금과 비교해 **매년 158.24달러** 또는 **매달 13.19달러**가 인상되는 것으로 추정됨을 의미합니다.

# Yamhill 카운티 유권자용 팸플릿 한국어판

(본 정보 제공자: Phillip Riggs, 소방서장, Sheridan 비도시 지역 소방 보호 지구(Sheridan Rural Fire Protection District))

